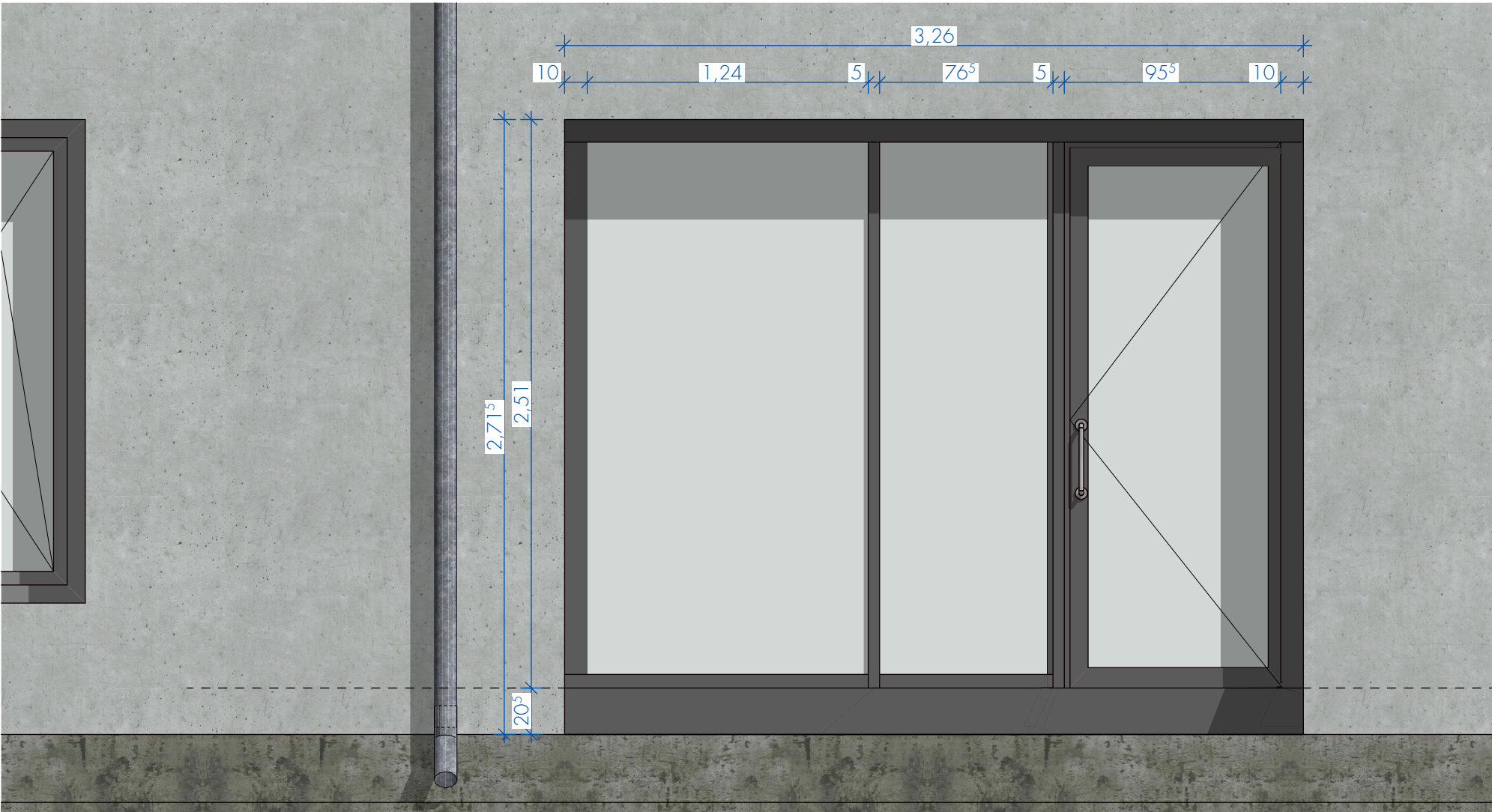


EG - Übersicht 1:500



Eingang Werkstatt (bahnseitig)



Eingang Werkstatt bahnseitig - Ansicht Rohbau 1:25

Alu-Fassaden-Element (Bahnseitig)

Hochwärmegeädämmtes selbsttragendes Aluminium Fassaden-System als Pfosten-Riegel-Konstruktion als Rechteck-Rohrformate ausgebildet mit gerundeten Kanten.
Bestehend aus 1 Türelement, 2 Festverglasungen

Verglasung von außen mit verdeckt verschraubten Aluminium-Druckprofilen und nichtrostenden Schrauben
Sämtliche System-Verglasungsdichtungen aus EPDM-Material. Die Kammern der Isolatoren sind vollständig ausgeschäumt. Durchlaufende Dämmebene in Profilkonstruktion und Füllungen

Einbruchhemmung RC 3
Schallschutz 46 dB
Wärmedurchgangskoeffizient EN ISO 10077-2: Uf= 1,5 W/m²K

Äußere Ansichtsbreite der Fassadenkonstruktion: 50 mm
Bautiefe der Profile: 100mm

Wärmegeädämmtes Aluminium Tür-System mit 75 mm Grundbautiefe
Abmessung ca.: 3260 mm x 2510 mm + 210 mm Bodeneinstand
Einbauort: Werkstatt
Die Fassade erhält 4 St. Pfosten. Die Tür ist elementhoch.

Aufteilung nach beiliegender Ansicht in:
1 St Einsatz 1-flg NA Tür nach DIN EN 179 (gesonderte Pos.)
Türbeschlag 1-flg
1 St Magnetkontakt
Verglasung: keine BS-Anforderungen
2 St Festfelder Verglasung: keine BS-Anforderungen

Farblon anthrazit bzw. nach Wahl des AG


Türelement

Ausstattung Einsatz-Türelement (Werkstatt)

- Panikschloss mit E-Öffner und Anschlusskabel Wechself. E nach DIN EN 179
- Panik Umlenkschloss B /Drückerhöhe 1,1 m inkl. Drehhebel nach DIN EN 179
- Griffstange gem. Systembeschreibung
- Elektronisches Türschloss mit einseitiger elektronischer Berechtigung (abgedichtet, wassergeschützt), in Gehäuse mit Schutzart IP66 I St
- Türschließer mit Rastfeststellung BT 27

Änderungen/Ergänzungen

Nr.	Datum	Bemerkung	Bearbeiter

<div><div></div><div>Landeshauptstadt Schwerin</div></div>				
Bauherr Landeshauptstadt Schwerin Der Oberbürgermeister Zentrales Gebäudemanagement Schwerin Eigenbetrieb der Landeshauptstadt Schwerin Friesenstraße 29, 19059 Schwerin +49 385 7434 400		Architekt		
Tragwerks-, Schallschutz-, Wärmeschutzplanung		Brandschutzplanung		
Heizungs-, Lüftungs-, Sanitärplanung		Elektroplanung		
Bauvorhaben Neubau Mobilitätsstation Am Packhof 1b, 19053 Schwerin		Blattbezeichnung 33 Gewerkeplanung Türen Eingang Werkstatt (bahnseitig)		
Maßstab 1:25	Datum Planerstellung 22.04.2026	Bearbeiter	Plantyp Ausführungsplanung	Programmversion ArchiCad 26
Blattgröße 594*420 (A2)	Datum Planausgabe 02.06.2026	gezeichnet cw	Plan-Nr. 144-A.LPH5033.04	Zeichnungsnr. / Index